

# Dacentrurus armatus, un herbívoro armado

un herbívoro armado  
un herbívoro armado

## El primer estegosaurio

*Dacentrurus* es un dinosaurio cuadrúpedo que habitó Europa a finales del Jurásico (150 millones de años). Se trata de un gran herbívoro con un tamaño próximo a los 7 metros de longitud y que podía alcanzar las 5 toneladas de peso. Se caracteriza por la morfología y disposición de las placas y púas de su espalda, además del pequeño tamaño de su cabeza en relación con el resto del cuerpo.

En España han aparecido sus restos fósiles en Valencia y Teruel. Los primeros se encontraron en la localidad de Alpuente y pueden observarse en el museo de la localidad.

## El primer estegosaurio

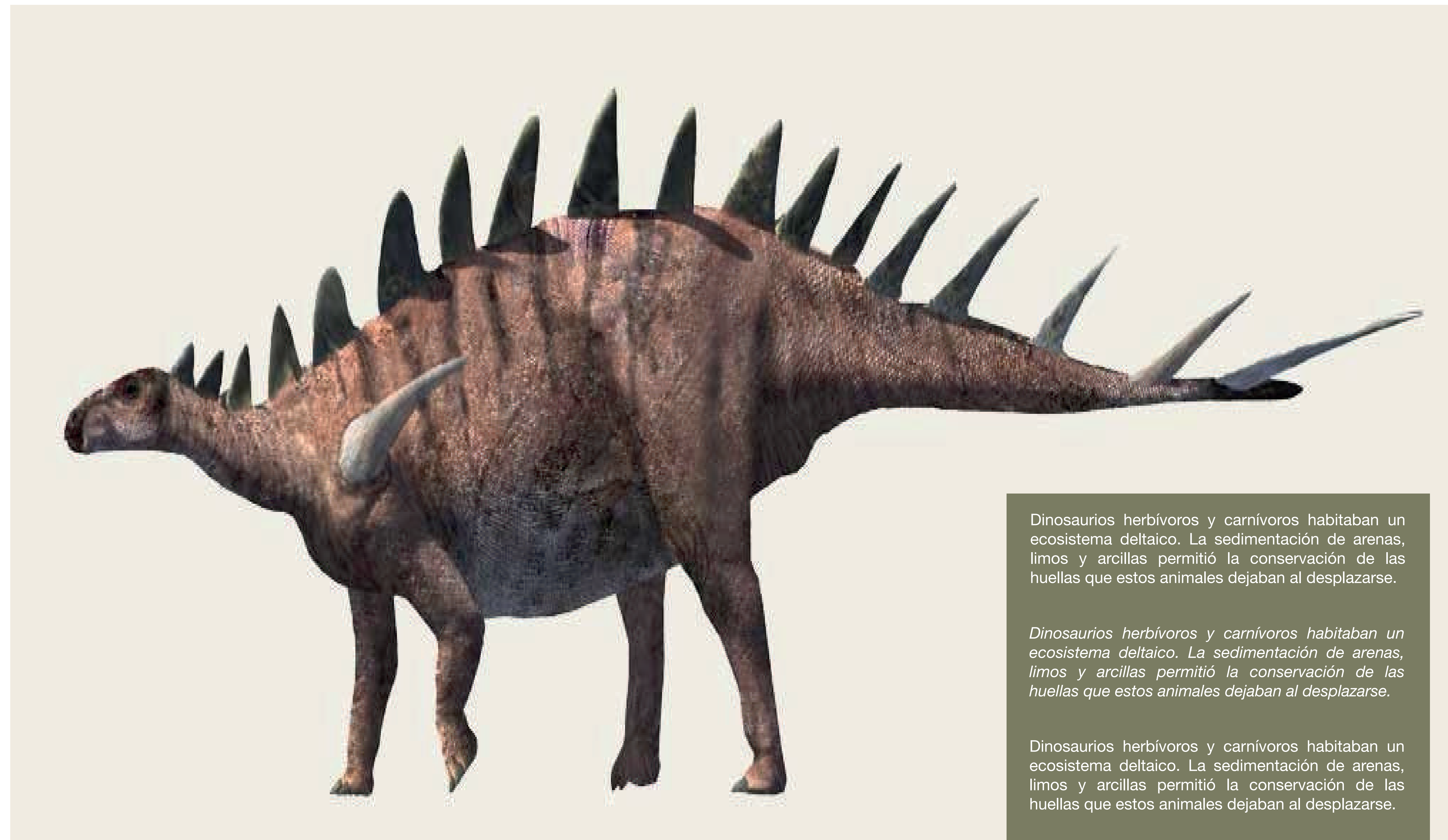
*Dacentrurus* es un dinosaurio cuadrúpedo que habitó Europa a finales del Jurásico (150 millones de años). Se trata de un gran herbívoro con un tamaño próximo a los 7 metros de longitud y que podía alcanzar las 5 toneladas de peso. Se caracteriza por la morfología y disposición de las placas y púas de su espalda, además del pequeño tamaño de su cabeza en relación con el resto del cuerpo.

En España han aparecido sus restos fósiles en Valencia y Teruel. Los primeros se encontraron en la localidad de Alpuente y pueden observarse en el museo de la localidad.

## El primer estegosaurio

*Dacentrurus* es un dinosaurio cuadrúpedo que habitó Europa a finales del Jurásico (150 millones de años). Se trata de un gran herbívoro con un tamaño próximo a los 7 metros de longitud y que podía alcanzar las 5 toneladas de peso. Se caracteriza por la morfología y disposición de las placas y púas de su espalda, además del pequeño tamaño de su cabeza en relación con el resto del cuerpo.

En España han aparecido sus restos fósiles en Valencia y Teruel. Los primeros se encontraron en la localidad de Alpuente y pueden observarse en el museo de la localidad.



Dinosaurios herbívoros y carnívoros habitaban un ecosistema deltaico. La sedimentación de arenas, limos y arcillas permitió la conservación de las huellas que estos animales dejaban al desplazarse.

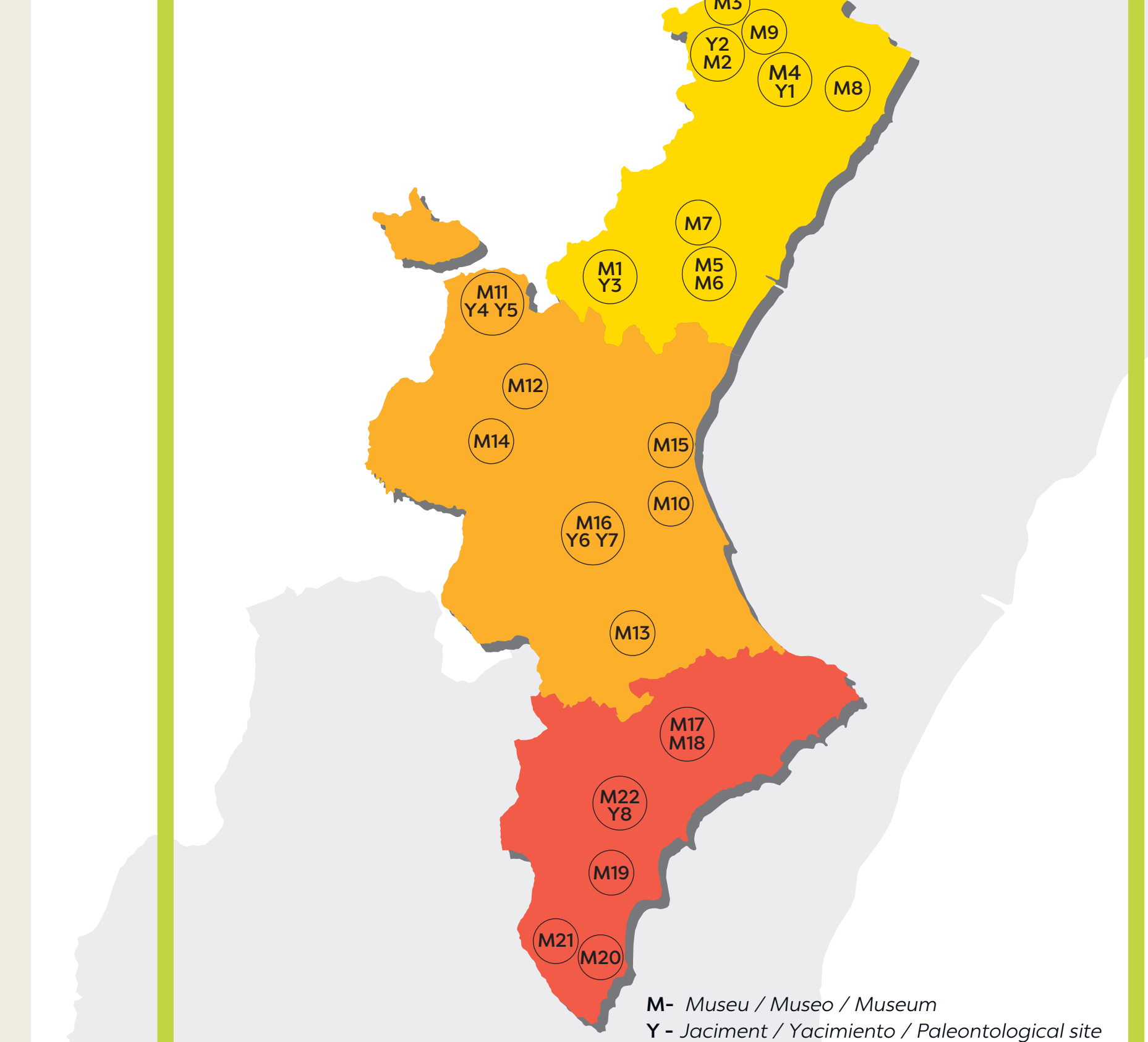
Dinosaurios herbívoros y carnívoros habitaban un ecosistema deltaico. La sedimentación de arenas, limos y arcillas permitió la conservación de las huellas que estos animales dejaban al desplazarse.

Dinosaurios herbívoros y carnívoros habitaban un ecosistema deltaico. La sedimentación de arenas, limos y arcillas permitió la conservación de las huellas que estos animales dejaban al desplazarse.

## Enclavaments paleontològics

### Enclaves paleontológicos

#### Paleontological site



- M - Museu / Museo / Museum  
Y - Jaciment / Yacimiento / Paleontological site
- Castellón**
- M1 - Bejis Museo Municipal de Arqueología y Etnología
  - M2 - Cincorres Colección Museográfica Permanente
  - M3 - Forcall Colección Museográfica Permanente
  - M4 - Morella Museo "Temps de Dinosaurians"
  - M5 - Onda Colección Museográfica Municipal de Paleontología y Minerología
  - M6 - Onda Museo de Ciencias Naturales "El Carmen"
  - M7 - Ribesalbes Colección Museográfica Museo de la Baronia
  - M8 - Sant Mateu Colección Museográfica de Paleontología Juan Cano Forner
  - M9 - Portell Colección Municipal de Paleontología
  - Y1 - Morella Yacimiento icnológico del Barranco de Vallivana (BIC)
  - Y2 - Cincorres "Dinomania" y yacimiento Ana
  - Y3 - Bejis Yacimiento icnológico de Bejis (BIC)
- Valencia**
- M10 - Alginet Museo Valenciano de Historia Natural
  - M11 - Alpuente Museo Paleontológico
  - M12 - Chera Colección Museográfica Permanente del Centro de Divulgación del Parque Geológico
  - M13 - Enguera Museo Arqueológico Municipal
  - M14 - Requena Museo Municipal
  - M15 - Valencia Museo de Ciencias Naturales
  - M16 - Millares Colección Museográfica "José Martínez Royo"
  - Y4 - Alpuente Yacimiento icnológico de Cañada París II (BIC)
  - Y5 - Alpuente Yacimiento icnológico de Corcolilla (BIC)
  - Y6 - Millares Yacimiento icnológico de Tambuc Este (BIC)
  - Y7 - Millares Yacimiento icnológico de Tambuc Oeste (BIC)
- Alicante**
- M17 - Alcoy Museo Arqueológico Municipal "Camil Visedo Moltó"
  - M18 - Alcoy Museo Isurus Museo Paleontológico y de las Ciencias
  - M19 - Eliche Museo Paleontológico de Eliche
  - M20 - Guardamar del Segura Museo Arqueológico de Guardamar
  - M21 - Rojales Museo Arqueológico y Paleontológico Municipal
  - M22 - Agost Museo de Alfarería
  - Y8 - Agost Yacimiento límite K/T

## Yacimientos icnológicos de Alpuente

Dos interesantes yacimientos de huellas de dinosaurio se pueden visitar en los alrededores de Alpuente: Cañada París II y Corcolilla. Ambos están acondicionados para la visita.

### Yacimientos icnológicos

Dos interesantes yacimientos de huellas de dinosaurio se pueden visitar en los alrededores de Alpuente: Cañada París II y Corcolilla. Ambos están acondicionados para la visita.

### Yacimientos icnológicos

Dos interesantes yacimientos de huellas de dinosaurio se pueden visitar en los alrededores de Alpuente: Cañada París II y Corcolilla. Ambos están acondicionados para la visita.



## Museo Paleontológico de Alpuente

Reúne fósiles de dinosaurios de gran importancia como los de *Dacentrurus* y huesos de grandes herbívoros saurópodos. La colección procede de las excavaciones desarrolladas en la zona y de los hallazgos y donaciones realizadas por los vecinos de la localidad.

### Museo Paleontológico

Reúne fósiles de dinosaurios de gran importancia como los de *Dacentrurus* y huesos de grandes herbívoros saurópodos. La colección procede de las excavaciones desarrolladas en la zona y de los hallazgos y donaciones realizadas por los vecinos de la localidad.

### Museo Paleontológico

Reúne fósiles de dinosaurios de gran importancia como los de *Dacentrurus* y huesos de grandes herbívoros saurópodos. La colección procede de las excavaciones desarrolladas en la zona y de los hallazgos y donaciones realizadas por los vecinos de la localidad.



[www.museopaleontologicoalpuente.net](http://www.museopaleontologicoalpuente.net) +34 96 210 12 28

[www.caminsdedinosaurios.com](http://www.caminsdedinosaurios.com)

