

## La Llacuna

La Llacuna del Samaruc és un aiguamoll, situat dins l'àmbit del Parc Natural de l'Albufera, que alberga les espècies de fauna i flora més característiques i algunes de les que es troben en perill d'extinció de les zones humides de la Comunitat Valenciana. Amb una superfície de 12.000 m<sup>2</sup>, està formada per una gran llacuna envoltada de vegetació, una zona d'aigües més superficials i una xarxa de canals separats per motes.

El seu habitant més il·lustre i que dona nom a la llacuna és el Samaruc (*Valencia hispanica*), un peix autòcton de dimensions reduïdes (entre 5 i 7 cm) que sols es troba en uns pocs aiguamolls valencians i està en greu perill d'extinció, de tal manera que la seua desaparició suposaria una pèrdua important per a la fauna piscícola mundial.

La Llacuna del Samaruc es localitza al nord-est del terme municipal d'Algemesí, a uns 10 Km del casc urbà, a la zona tradicionalment coneguda com "La Punta", de la partida "El Barranc"

## Història

Al municipi d'Algemesí els espais naturals es troben lligats a l'aigua, ja siga en el seu aspecte fluvial en la confluència dels rius Xúquer i Magre a La Xopera, o en les aigües tranquilles de la marjal i els aiguamolls a la part del terme inclosa al Parc Natural de l'Albufera

Amb la finalitat de contribuir a la recuperació del samaruc i altres espècies autòctones

amenaçades del Parc Natural de l'Albufera, l'any 1995 es va signar un conveni entre l'Ajuntament d'Algemesí i la Conselleria de Medi Ambient per a crear la Llacuna del Samaruc. La base d'aquest conveni la va constituir el projecte LIFE de "Creació d'una xarxa de reserves per al Samaruc en zones humides".

La llacuna comunica amb un canal principal que proveeix d'aigua una superfície d'elevada pendent on el nivell hídic és menor. La finalitat de la Llacuna no és únicament la recuperació del samaruc sinó que es tracta d'un ecosistema al qual es fan reintroduccions periòdiques d'altres espècies de fauna autòctona amenaçades.

## «La Llacuna s'ha convertit en un laboratori a l'aire lliure»

Es recomana visitar primer l'Aula de la Natura, al Museu de la Festa, i poder veure l'audiovisual sobre la Llacuna i la peixera on es troben les espècies més emblemàtiques.

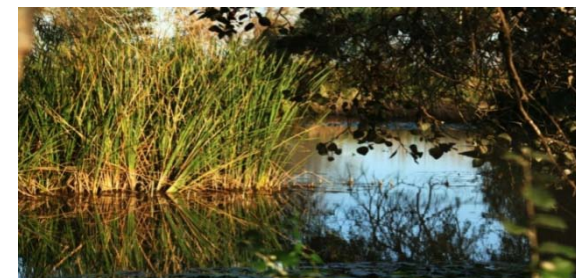
## Fauna

Des de la seua creació al 1996 i fins l'actualitat, s'han alliberat a la Llacuna un total de 46.000 samarucs, 36.200 punxosets (*Gasterosteus aculeatus*), 7.400 rabosetes (*Colbitis paludica*) i 150 bavoses de riu (*Blennius fluviatilis*). Tots aquests exemplars provenen de les dues piscifactories de la Conselleria de Medi Ambient situades al Palmar i a Polinyà del

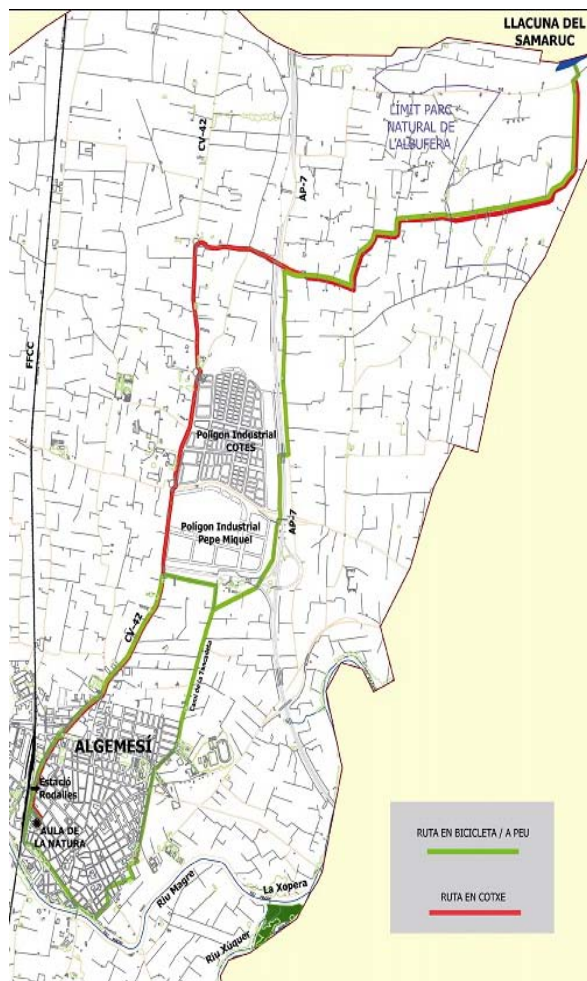
Xúquer, on es reproduïxen espècies en perill i protegides. La resta de fauna de la Llacuna, aus, mamífers, amfibis etc... es troba allí de manera espontània, es a dir, sense haver-la introduït.

## Flora

Respecte a la flora, cal dir que l'any 2002 la Llacuna va ser declarada Microrreserva de Flora. A la Llacuna d'Algemesí podem contemplar espècies que es troben al Catàleg Valencià d'Espècies de Flora Amenaçades com el nenúfar blanc (*Nymphaea alba*) en perill d'extinció; el trèvol de quatre fulles o agret d'aigua (*Marsilea quadrifolia*) i la trencadalla (*Kosteletzkya metacarpos*) considerades totes elles vulnerables.



## Com arribar



## Visites guiades

Els interessats a participar en este recorregut natural poden sol·licitar més informació al

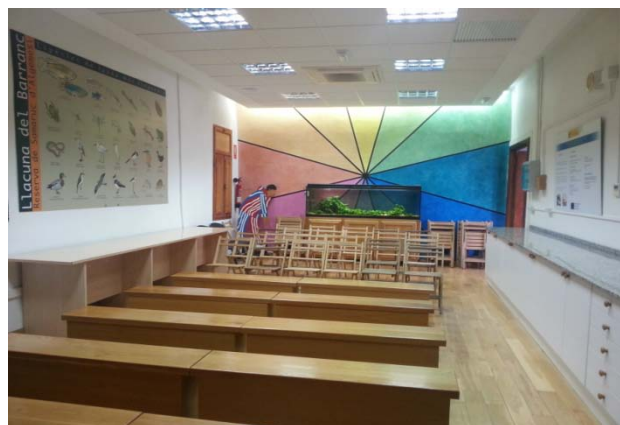
**Museu Valencià de la Festa**

**C/ Nou del Convent 71**

**Tel: 96 201 86 30**

Mail: [museu@algemesi.net](mailto:museu@algemesi.net)

[algemesi@touristinfo.net](mailto:algemesi@touristinfo.net)



## Llacuna del Samaruc

Parc Natural de l' Albufera  
Microreserva de Flora i Reserva de Fauna

