

RUTA SENDERISTA AL MONTEMAYOR



Esta ruta de senderismo, cuyo punto de salida y llegada se encuentra junto al Colegio Isidro Girant, en la calle Somadilla (zona oeste de la población) tiene una tradición local ligada al Día de la Cruz, siendo el 3 de mayo cuando los vecinos realizan una peregrinación hasta el Ermitorio de la Santa Cruz que corona la cima del Montemayor.

Su trayecto se caracteriza por la diversidad del recorrido, donde podemos descubrir la flora y variedad paisajística de Ayora, con unos primeros kilómetros de fácil recorrido hasta alcanzar el pie del monte Montemayor. A partir de aquí comienza el ascenso hasta la cima del mismo, donde podremos disfrutar de las vistas del Valle, y divisar numerosos accidentes geográficos de relevancia como el Macizo del Caroig, la Sierra de Ayora-Enguera, el Murgón de Meca o el Pico Palomera, del Paraje Natural de La Hunde. Además, desde este punto, podemos ver el perfil urbano de la población, donde destaca la importancia urbanística de la Calle Marquesa en Ayora. En la cima encontraremos el ermitorio del Montemayor, una pequeña y rústica construcción, fabricada en mampostería y con cubierta de tejas a doble vertiente. Junto a este encontramos la Santa Cruz del Montemayor, la cual sigue venerándose en el mes de mayo, con la tradición de repartir “rollicos” bendecidos entre los asistentes a la liturgia religiosa.

Tras descender del Montemayor, el final del recorrido se realiza por la conocida como “Cuesta de los Frailes” que nos lleva de nueva al punto de partida. Mientras, el recorrido de gran facilidad nos invita a disfrutar de las vistas de la población con la Sierra de Ayora al fondo.

Un sendero que sin duda, recomendamos a todos aquellos que quieran conocer la orografía de Ayora y que quieran disfrutar de la naturaleza.

RUTA DE DIFICULTAD MEDIA
LLEVAR CALZADO CÓMODO Y AGUA

RUTA ORNITOLÓGICA

Esta ruta senderista complementa la Subida al Montemayor, ya que discurre por el mismo trazado. En nuestro recorrido encontramos paneles informativos, que nos ayudaran a interpretar el medio que vamos observando.

A lo largo de nuestro camino, podremos disfrutar de una gran variedad de aves. En los paisajes de campos de olivos y almendros encontraremos aves ligadas a estos cultivos de secano. A lo largo del año iremos viendo Jilgueros, Verdecillos, Pinzones, Papamoscas, Currucas, Mirlos, Zorzales, Estorninos, Abubillas... y entre los huecos de los olivos anidarán los Mochuelos que se dejarán ver al anochecer.

En las faldas de la montaña nos acompañarán Carboneros, Herrerillos, Mosquiteros, Agateadores... y es posible que nos sobrevuele la silueta del Águila calzada.

Las peñas del Montemayor son el hogar del Roquero solitario, el Avión roquero o el Halcón peregrino.

Y sus cielos estarán surcados por la majestuosa Águila Real y los raudos Vencejos mientras que los matorrales dispersos darán cobijo a Currucas y Tarabillas.



RECOMENDABLE
USO DE
PRISMÁTICOS



AYUNTAMIENTO DE
AYORA



C/ San Francisco sn
✉ ayora@touristinfo.net
☎ 96 18 90 658
📞 676 546 110
🌐 www.ayora.es
www.ayora-turismo.es



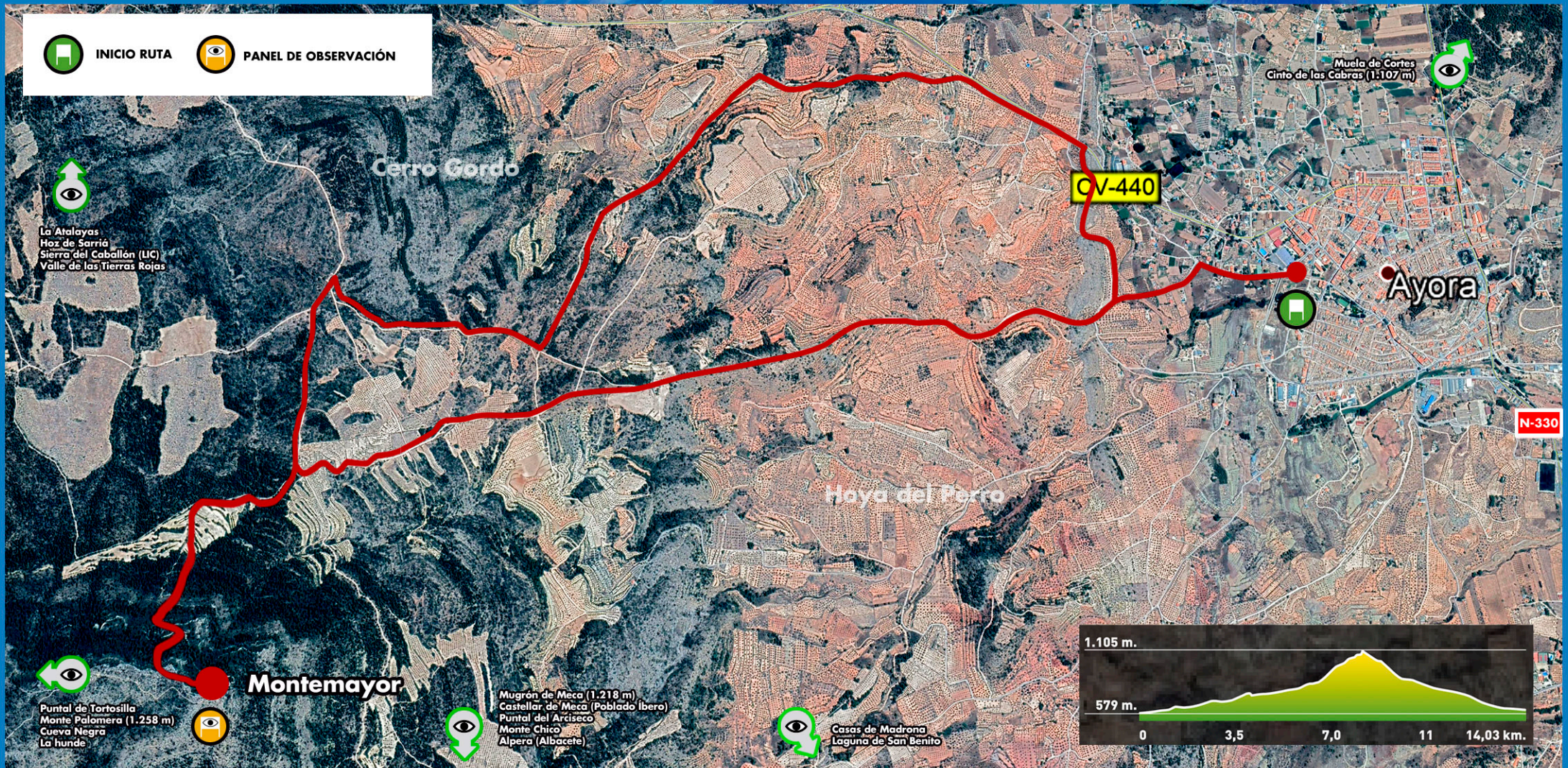
RUTA SENDERISTA Y ORNITOLÓGICA DEL MONTEMAYOR



AYUNTAMIENTO DE AYORA

SUBIDA AL MONTEMAYOR

RUTA ORNITOLÓGICA DE AYORA



CONSEJOS DEL OBSERVADOR DE AVES

- El bienestar de las aves debe ser lo primero. No alterar su comportamiento.
- El hábitat y el entorno deben ser protegidos.
- Cuando encuentres una especie de ave en peligro, informa pero con cuidado.
- No debes acosar a las especies divagantes ni rarezas.
- Respeta la normativa sobre la protección de las aves en todo momento.
- Respeta los derechos de los propietarios de las fincas.
- Comportate como te gustaría que otros se comportaran en tu zona.

ALGUNAS DE LAS ESPECIES QUE PUEDES OBSERVAR

